



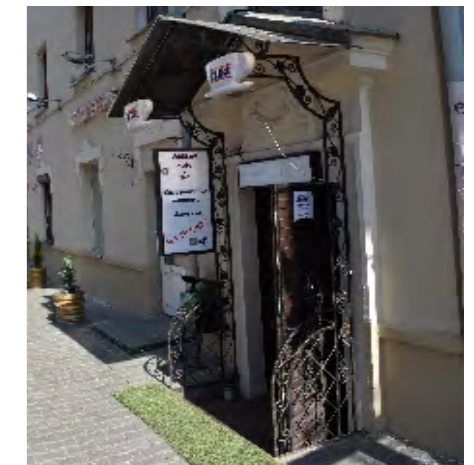
Фрагмент 3



Фрагмент 2



Фрагмент 1



к фрагменту 1



Фрагмент 5

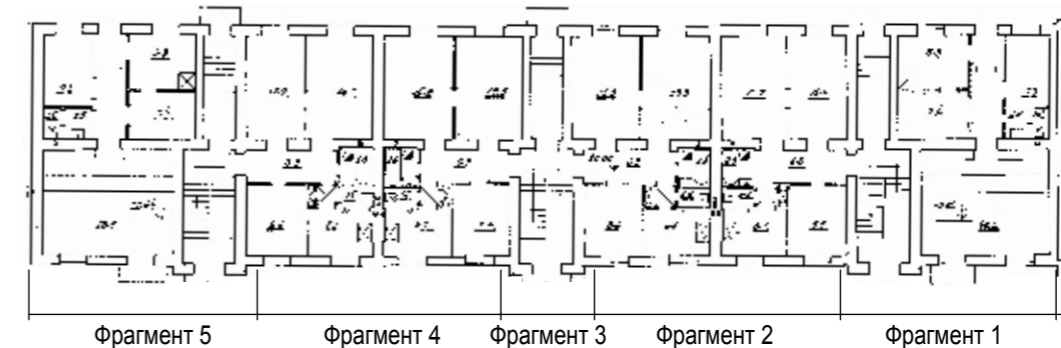


Фрагмент 4

Основные виды демонтажных и отделочных работ по главному фасаду:

1. Фрагмент 1 (справа-налево) - перенос рекламной вывески по середине между низом окна второго этажа и верхом окна первого. Демонтаж выносной рекламы на кронштейне.
По входу в лестничную клетку: полностью демонтировать козырек и металлическое ограждение по сторонам от входа; демонтировать рекламно-информационное оформление, заполнение дверного проема выполнить в едином стиле после согласования столярных изделий.
2. Фрагмент 2 (справа - налево): По предварительным данным и на основании выявленных архивных материалов правый дверной проем устроен на месте оконного проема (вопрос о восстановлении оконного проема или сохранении дверного проема принять дополнительно после проведения инженерного обследования и согласования в Министерстве культуры РБ). Размещение существующей рекламы дополнительно согласовать после разработки единой рекламно-информационной концепции здания.
Левый дверной проем по предварительным данным и на основании выявленных архивных материалов устроен на месте оконного проема (вопрос о восстановлении оконного проема или сохранении дверного проема принять дополнительно после проведения инженерного обследования и согласования в Министерстве культуры РБ)
3. Фрагмент 3 - Демонтировать козырек и металлическую роллету. Восстановление аутентичного заполнения дверного проема
4. Фрагмент 4 (справа - налево): По предварительным данным и на основании выявленных архивных материалов правый дверной проем устроен на месте оконного проема (вопрос о восстановлении оконного проема или сохранении дверного проема принять дополнительно после проведения инженерного обследования и согласования в Министерстве культуры РБ). Демонтировать металлическую роллету с оконного проема. Демонтировать металлическую решетку. Размещение существующей рекламы дополнительно согласовать после разработки единой рекламно-информационной концепции здания. Левый дверной проем по предварительным данным и на основании выявленных архивных материалов устроен на месте оконного проема (вопрос о восстановлении оконного проема или сохранении дверного проема принять дополнительно после проведения инженерного обследования и согласования в Министерстве культуры РБ). Демонтировать металлическую роллету.
5. Фрагмент 5 (справа-налево). Демонтировать металлическую роллету, восстановить аутентичное заполнение дверного проема. По архивным данным на месте оконного проема слева от входа в лестничную клетку ранее был запроектирован дверной проем (см. чертеж графической реконструкции). Вопрос о восстановлении дверного проема принять дополнительно после проведения инженерного обследования. Восстановить утраченные элементы оформления верха проема. Размещение существующей рекламы дополнительно согласовать после разработки единой рекламно-информационной концепции здания. Убрать сплошное рекламное заполнение существующих оконных проемов.

Схема первого этажа (чертеж 1945г.)



Условные обозначения

- Элементы фасада, подлежащие демонтажу).
- Элементы фасада, подлежащие демонтажу и восстановлению
- Элементы объемной рекламы на фасадах, подлежащие изменению.

Изм.	№ уч.	Лист	Недок.	Подпись	Дата
Архитектор	Вашкевич				09.18

2.09-18 КНИ						
Замена оконных и дверных заполнений зданий № 3,5 по ул.Ленинградская, № 8 по ул. Короткевича, № 9.13 по ул.Московская, № 16 по ул.Чкалова						
Ул. Ленинградская, 3				Стадия	Лист	Листов
				ЭП	12	
Анализ существующего состояния главного фасада в уровне первого этажа				ИП Вашкевич А.С. УНП 192979912		